

Usûl: Dîyek

♩ = 144

Süre: 3' 50"

HÜZZAM ŞARKI

(ÜRGÜP)

Bir Masaldır Yelken Açmış

Müzik: Mustafa Ünal Yılmaz

Söz: Bedri Rahmi Eyüpoğlu



ARANAĞME



Bir ma sal dir yel ken aç mış yel ke ni taş



rüz ga rı taş tek ne si taş tan



Tek ne si taş tan (Saz.....) tan (Saz.....)



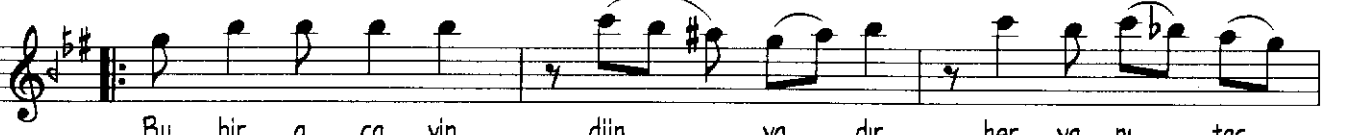
Bir ka deh tir do lup taş mış kö pü gü taş



sal kı mı taş sa ça ğı taş tan



sa ça ğı taş tan (Saz.....) tan (Saz.....) (SON)



Bu bir a ca yıp dün ya dir her ya nı taş



tan gü pe gün düz bir rü ya dir



uy ku su taş tan (Saz.....) tan (Saz.....)

Fethat
Sarmusak
06.11.2006

26 Ekim 2006 Ankara

Bir masaldır yelken açmış
Yelkeni taş, rüzgarı taş, teknesi taştan
Bir kadehtir dolup taşmış
Köpüğü taş, salkımı taş, saçağı taştan

Bu bir acayip dünyadır, her yanı taştan
Güpegündüz bir rüyadır, uykusu taştan
Bir kadehtir dolup taşmış
Köpüğü taş, salkımı taş, saçağı taştan